



# MORRIS ET SES CHATS



COMPAGNIE LA DANZATERIA - CONCEPTION GRAPHIQUE : YANN LE BORGNE

**Pour assembler ta roue tu auras besoin de:**

- **1 paire de ciseaux**
- **2 morceaux de cartons (20cm x 20cm)**
- **1 tube de colle**
- **1 attache parisienne**
- **l'aide d'un adulte**

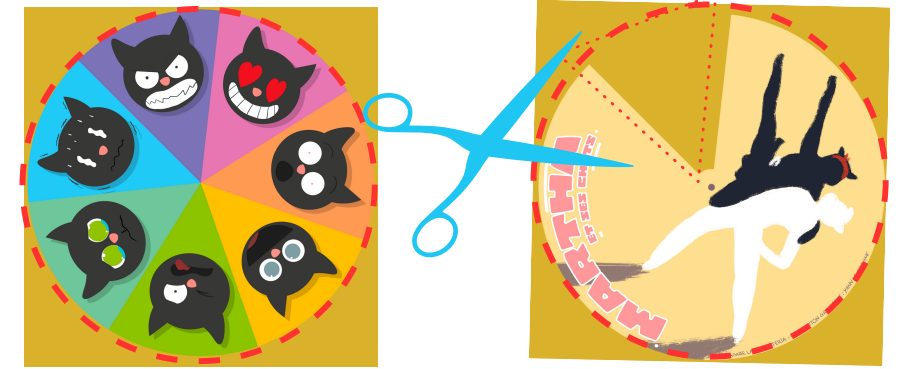
**1ère étape:**

Imprime les 2 fichiers  
puis colle-les chacun sur un morceau de carton.



**2ème étape**

Découpe les contours.



Bravo!

Tu as obtenu ces 2 roues:



**3ème étape**

Superpose la roue 2 sur la roue 1  
en gardant les images face à toi.



**4ème étape**

A l'aide d'un adulte perce le centre avec des ciseaux pointus.  
Insère dans le trou central ton attache parisienne.  
Les pointes de l'attache s'ouvrent à l'arrière de ta roue.

Et voilà! C'est fini. Ta roue est prête!!